

Anemostat patrat

AN



Detalii constructive. Utilizare.

Anemostat patrat cu difuzie in 4 directii.

Se utilizeaza cu precadere pentru refulare / introducere aer, dar si pentru aspiratie / evacuare sau recirculare, in diverse sisteme de ventilatie si aer conditionat.

Material.

Aluminiu / otel (profile extrudate si ambutasate).

Finisaj.

Finisaj standard: alb RAL9016.

Finisaje optionale: diverse nuante RAL (cost suplimentar).

Montaj. Fixare.

Montaj pe plafon.

Direct in structura tavanului fals casetat.

Fixare cu suruburi vizibile (optional).

Accesorii optionale.

Registru reglaj debit / damper – **OBD** (cost suplimentar).

Plenum racord (adaptor tubulatura) – **PL** (cost suplimentar).

Cod comanda: AN aaa / bbb

Cod produs

cote exterior (mm)

cote interior / racord (mm)

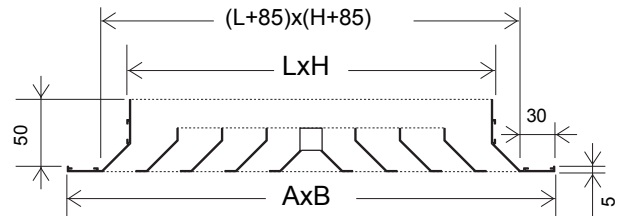
nespecificat - alb RAL9016 (standard)

RALxxxx - cod RAL optional

nespecificat - fara gauri fixare (standard)

G - gauri fixare in rama (optional)

Date tehnice



Dimensiuni

| AxB | LxH | Q (m ³ /h) @ Vef 3,5 (m/s) |
|----------|---------|--|
| 370x370 | 225x225 | 280 |
| 445x445 | 300x300 | 550 |
| 520x520 | 375x375 | 860 |
| 595x595* | 450x450 | 1230 |

*dimensiuni exterioare AxB 595x595; special pentru tavan casetat.

Nu sunt disponibile alte dimensiuni.

Anemostat patrat

AN

Date tehnice

| Q (m ³ /h) | LxH (mm) | 370 / 225 | 445 / 300 | 520 / 375 | 595 / 450* |
|--------------------------|-------------|-----------------------------------|-----------|-----------|------------|
| | | A _{ef} (m ²) | 0,025 | 0,024 | 0,068 |
| 120 | Lt(m) | | | | |
| | Lw(dB(A)) | | | | |
| | ΔPt(Pa) | | | | |
| 160 | Lt(m) | 0,7 | | | |
| | Lw(dB(A)) | 13 | | | |
| | ΔPt(Pa) | 2 | | | |
| 200 | Lt(m) | 0,8 | | | |
| | Lw(dB(A)) | 18 | | | |
| | ΔPt(Pa) | 4 | | | |
| 250 | Lt(m) | 1,0 | | | |
| | Lw(dB(A)) | 24 | | | |
| | ΔPt(Pa) | 6 | | | |
| 300 | Lt(m) | 1,3 | 0,9 | | |
| | Lw(dB(A)) | 28 | 16 | | |
| | ΔPt(Pa) | 8 | 3 | | |
| 400 | Lt(m) | 1,7 | 1,3 | | |
| | Lw(dB(A)) | 35 | 24 | | |
| | ΔPt(Pa) | 15 | 5 | | |
| 500 | Lt(m) | 2,1 | 1,6 | 1,3 | |
| | Lw(dB(A)) | 41 | 29 | 20 | |
| | ΔPt(Pa) | 23 | 7 | 3 | |
| 600 | Lt(m) | | 1,9 | 1,5 | |
| | Lw(dB(A)) | | 34 | 25 | |
| | ΔPt(Pa) | | 10 | 4 | |
| 800 | Lt(m) | | 2,5 | 2 | 1,7 |
| | Lw(dB(A)) | | 41 | 32 | 24 |
| | ΔPt(Pa) | | 18 | 8 | 4 |
| 1000 | Lt(m) | | 3,1 | 2,5 | 2,1 |
| | Lw(dB(A)) | | 46 | 37 | 30 |
| | ΔPt(Pa) | | 29 | 12 | 6 |
| 1200 | Lt(m) | | | 3 | 2,5 |
| | Lw(dB(A)) | | | 42 | 34 |
| | ΔPt(Pa) | | | 17 | 8 |
| 1600 | Lt(m) | | | 4 | 3,3 |
| | Lw(dB(A)) | | | 49 | 41 |
| | ΔPt(Pa) | | | 30 | 15 |
| 2000 | Lt(m) | | | | 4,2 |
| | Lw(dB(A)) | | | | 47 |
| | ΔPt(Pa) | | | | 23 |

*dimensiuni exterioare 595x595; special pentru tavan casetat.

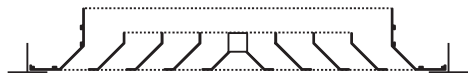
Datele sunt valabile pentru:

- H plafon = 3,0±0,5m
- Lt (m) @ V_i=0,25 m/s (cu efect Coanda)
- L_w(dB(A)) inclusiv atenuare incapere 5dB(A)
- Diferenta temperatura Dt=-10K

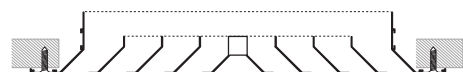
Anemostat patrat

AN

Fixare

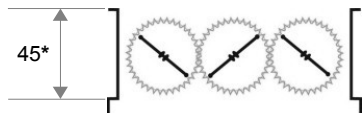


Montaj in structura tavanului fals casetat (**standard**).



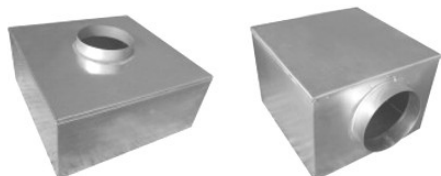
Montaj cu suruburi vizibile (**optional**).
Suruburile se livreaza aceeasi culoare cu anemostatul.

Accesorii optionale



OBD - Registru reglaj debit / damper cu jaluzele opuse.
(Accesoriu optional cu cost suplimentar)

*cota suplimentara fata de cota anemostatului



PL – Plenum racord / adaptor la tubulatura flexibila.
(Accesoriu optional cu cost suplimentar)

Variante executie:

- neizolat sau izolat (termic, anticondens)
- racord la tubulatura in partea superioara sau lateral